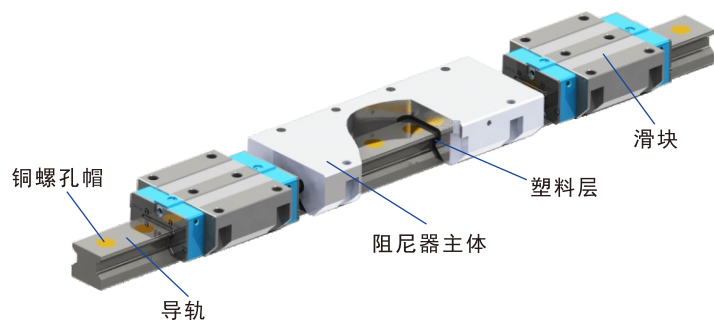


滚动直线导轨副阻尼器 DAMPER FOR LINEAR GUIDEWAY

● 结构

阻尼器是与专用的滚动直线导轨副配套使用，由阻尼器主体及塑料层组成，是一种通过挤压油膜阻尼效应来提高滚动直线导轨副阻尼及抗振性能的高性能功能部件。

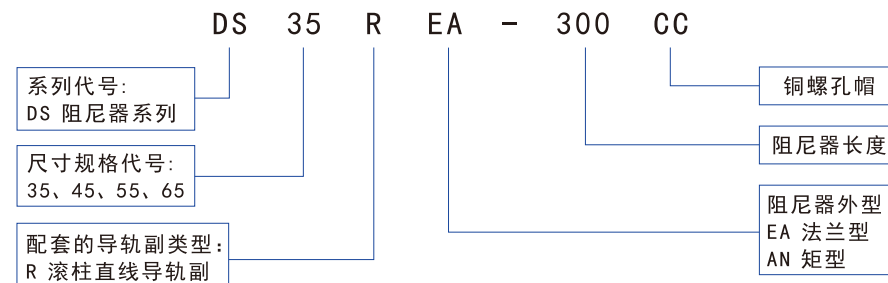


● 特点

1. 利用油膜阻尼吸振，提高数控机床或机械装置的加工质量及延长刀具寿命。
2. 可保护过载情况下的滚动直线导轨副。
3. 安装方便，与工作台直接连接固定，无需更改工作台尺寸。
4. 简单易用，采用与滑块相同的集中润滑方式。
5. 具有滚动直线导轨副低摩擦、高速和高精度的优点，同时兼具有静压导轨的高阻尼吸振特性。

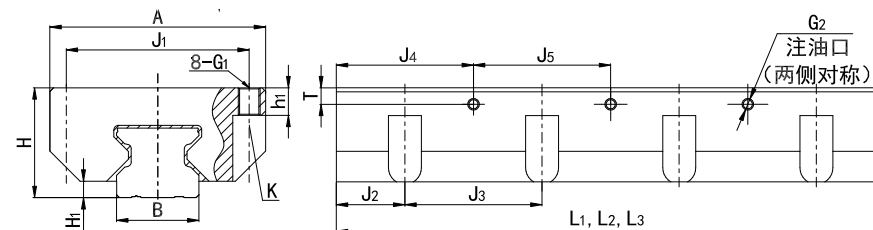
● 订货编号

请使用阻尼器编号进行订货，其编号规则及含义如下：



● 尺寸表

1) 法兰形



单位: mm

型号	H	H1	A	B	J1	J2	J3	J4	J5	L1	L2	L3	T	G1	h1	G2	K ^a
35	48	6.5	98	34	82	37.5	75	75	75	150	225	300	8	M10	13	M6×1	M8
45	60	9	118	45	100	37.5	75	75	75	150	225	300	9	M12	15	M6×1	M10
55	70	10	138	53	116	37.5	75	75	75	150	225	300	13	M14	18	M8×1	M12
65	90	13	168	63	142	37.5	75	75	75	-	-	300	17	M16	23	M8×1	M14

a: K为下方安装的螺钉直径

